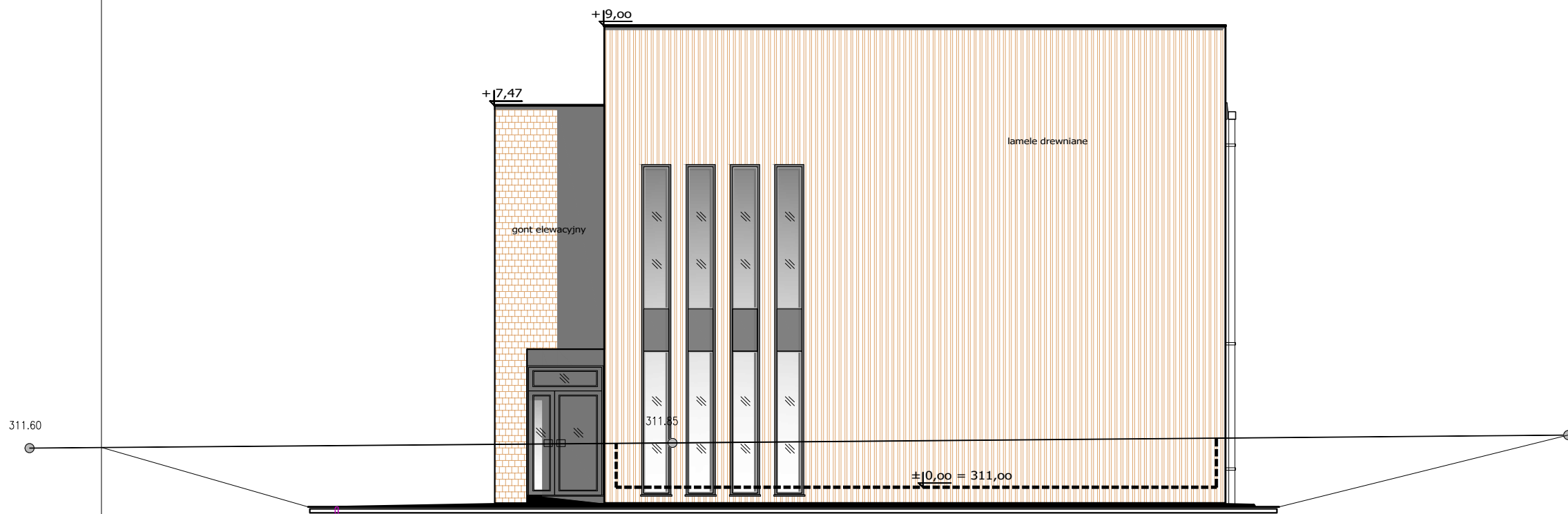


ELEWACJA ZACHODNIA - FRONTOWA



ELEWACJA POŁUDNIOWA

312.00	BUDYNEK RECEPCJNO-MUZEALNY		
obiekt	działka nr 5/10 w obr. 0045		
lokalizacja	w Nowym Sączu, przy ul. Długoszewskiego		
przedmiot rysunku	e l e w a c j e: pn. i zachodnia		
opracowanie	architektura		
projektant	opracował	sprawdził	
mgr inż. arch. Agnieszka Kunicka-Soltys upr. nr MPOIA/121/2018 MP-2455	mgr inż. arch. Jan Matras uprawnienia nr UAN.I-B340/A-1 1/90 MAP/BO/0368/01 Piotr Matras	mgr inż. arch. Roman Szczypuła uprawnienia nr ewid. 18/2002 MP - 0868	
stadium	data	skala	nr rys.
P.A.B.	wrzesień 2023	1 : 100	09/A